

APARTMENT  
BYT

**B-602**

LAYOUT  
DISPOZÍCIA

**1+kk**

AREA  
PLOCHA

**35,97 m<sup>2</sup>**

FLOOR  
PODLAŽIE

**6**

**Atrium  
Living**

**Apartment area**  
Výmera bytu

1 hall  
zádverie 4,65 m<sup>2</sup>

2 bathroom  
kúpeľňa 4,98 m<sup>2</sup>

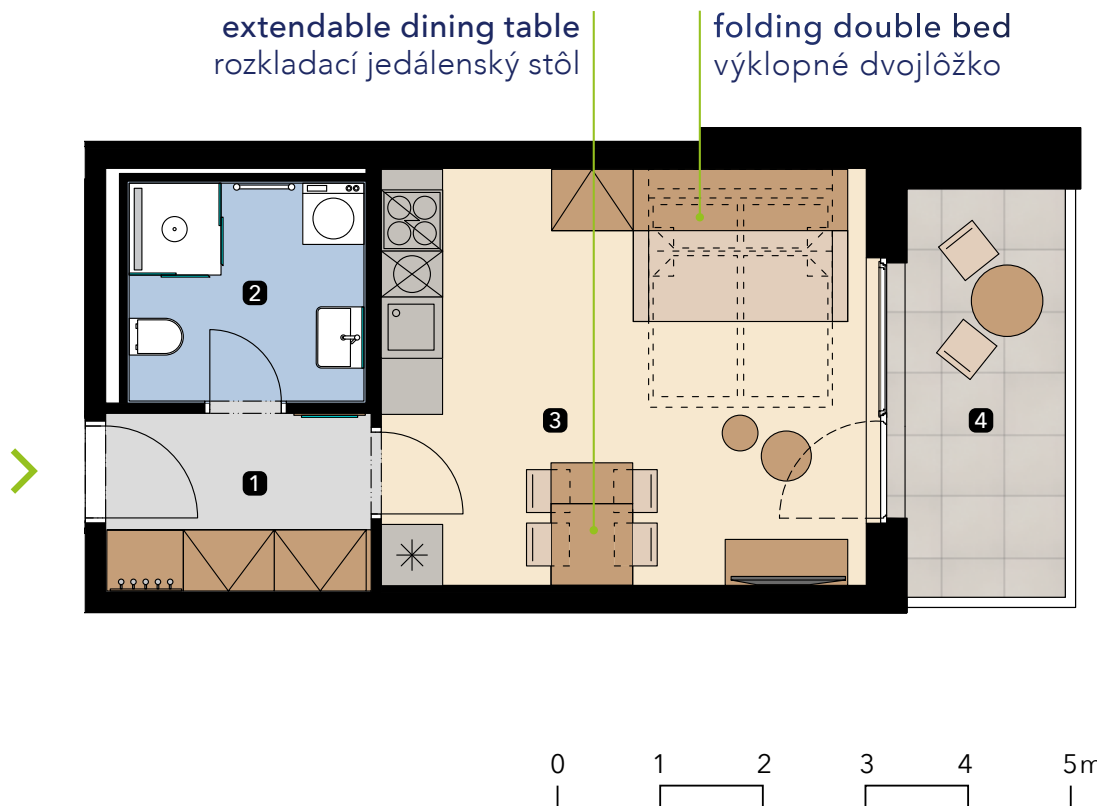
3 living room  
obývacia izba 19,64 m<sup>2</sup>

**Total / Celkom 29,27 m<sup>2</sup>**

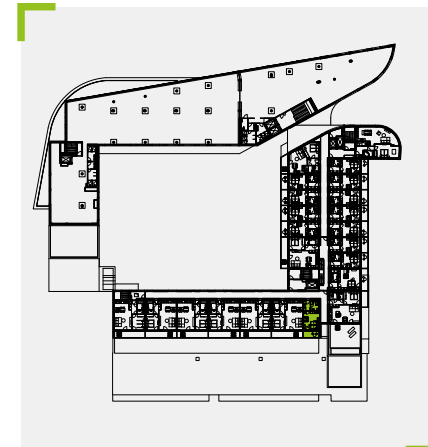
4 balcony  
balkón 6,70 m<sup>2</sup>

**Total usable area 35,97 m<sup>2</sup>**  
Plocha spolu

Štúrova / Žižkova  
Košice  
Slovakia / Slovensko



**Apartment orientation**  
Orientácia bytu v areáli



Celková plocha je plocha bytu vrátane vonkajších plôch (balkónov, lodžii, terás). Zariadenie uvedené v pláne bytu (nábytok, kuchynská linka, elektrické spotrebiče atď.) je zahrnuté v cene bytu. Developer si vyhradzuje právo na drobné úpravy. Všetky informácie v tomto dokumente majú iba všeobecnú informatívnu povahu a slúžia len na marketingové účely.

The total area is the area of the apartment, including outdoor areas (balconies, loggias, terraces). The equipment shown in the apartment plans (furniture, kitchen, electrical appliances, etc.) is included in the final price. The developer reserves the right to minor modifications. All information in this document are informative and serve only for marketing purpose.

✉ sales@atrium-living.sk | ☎ +421 945 506 504 | www.atrium-living.sk

PROJECT OF  
**CTR**