

APARTMENT  
BYT

**B-308**

LAYOUT  
DISPOZIČIA

**2+kk**

AREA  
PLOCHA

**67,63 m<sup>2</sup>**

FLOOR  
PODLAŽIE

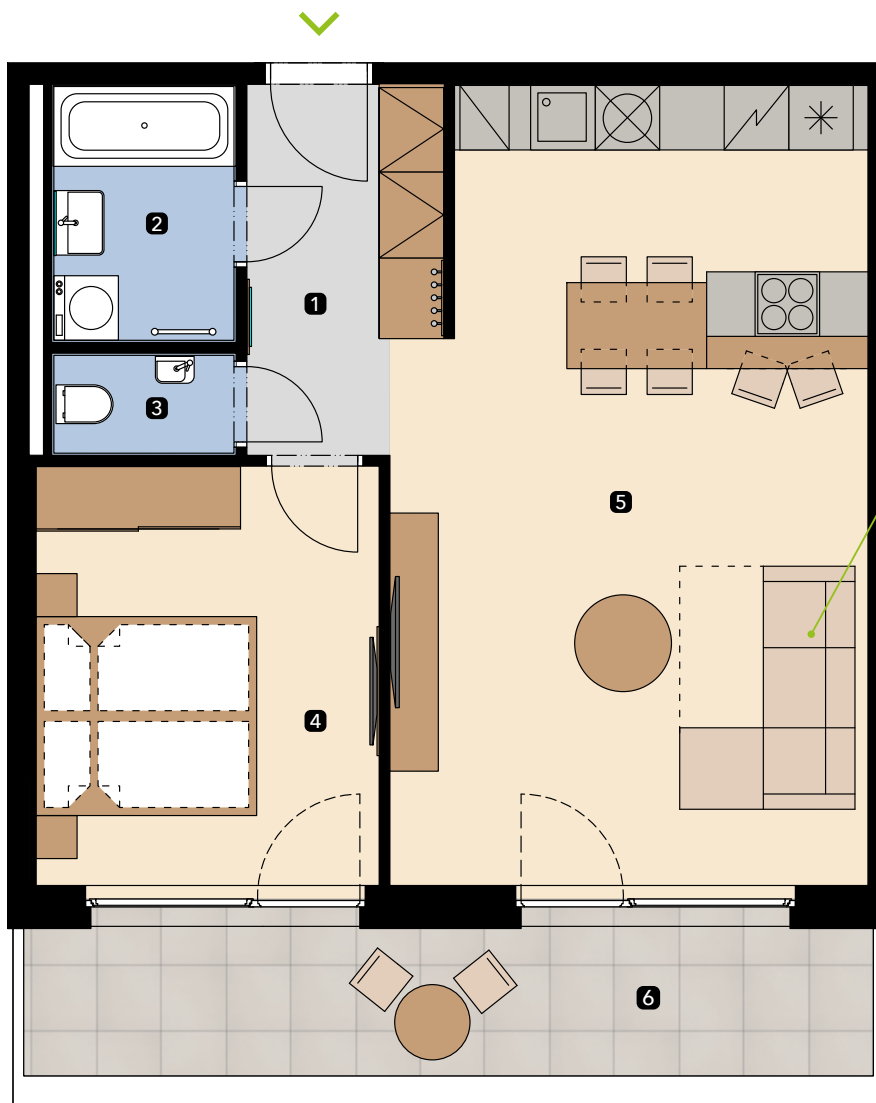
**3**

# Atrium Living

## Apartment area Výmera bytu

1 hall zádverie	5,84 m <sup>2</sup>
2 bathroom kúpeľňa	4,07 m <sup>2</sup>
3 wc wc	1,64 m <sup>2</sup>
4 bedroom spálňa	12,91 m <sup>2</sup>
5 living room obývacia izba	31,74 m <sup>2</sup>
<b>Total / Celkom</b>	<b>56,20 m<sup>2</sup></b>
6 terrace terasa	11,43 m <sup>2</sup>
<b>Total usable area Plocha spolu</b>	<b>67,63 m<sup>2</sup></b>

Štúrova / Žižkova  
Košice  
Slovakia / Slovensko

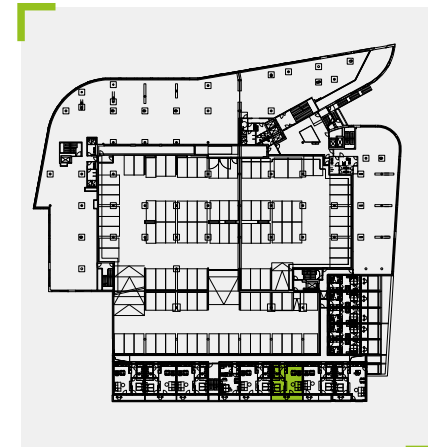


extendable  
sofa

rozkladacia  
pohovka



## Apartment orientation Orientácia bytu v areáli



Celková plocha je plocha bytu vrátane vonkajších plôch (balkónov, lodží, terás). Zariadenie uvedené v pláne bytu (nábytok, kuchynská linka, elektrické spotrebiče atď.) je zahrnuté v cene bytu. Developer si vyhradzuje právo na drobné úpravy. Všetky informácie v tomto dokumente majú iba všeobecnú informatívnu povahu a slúžia len na marketingové účely.

The total area is the area of the apartment, including outdoor areas (balconies, loggias, terraces). The equipment shown in the apartment plans (furniture, kitchen, electrical appliances, etc.) is included in the final price. The developer reserves the right to minor modifications. All information in this document are informative and serve only for marketing purpose.

✉ sales@atrium-living.sk | ☎ +421 945 506 504 | www.atrium-living.sk

PROJECT OF  
**CTR**