

APARTMENT
BYT

B-302

LAYOUT
DISPOZÍCIA

1+kk

AREA
PLOCHA

45,94 m²

FLOOR
PODLAŽIE

3

**Atrium
Living**

Apartment area
Výmera bytu

1 hall
zádverie 4,92 m²

2 bathroom
kúpeľňa 4,12 m²

3 living room
obývacia izba 19,31 m²

Total / Celkom 28,35 m²

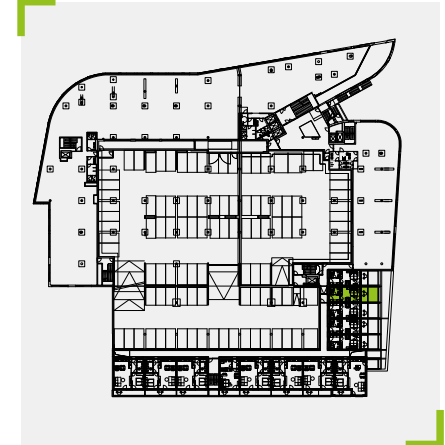
4 terrace
terasa 17,59 m²

Total usable area 45,94 m²
Plocha spolu

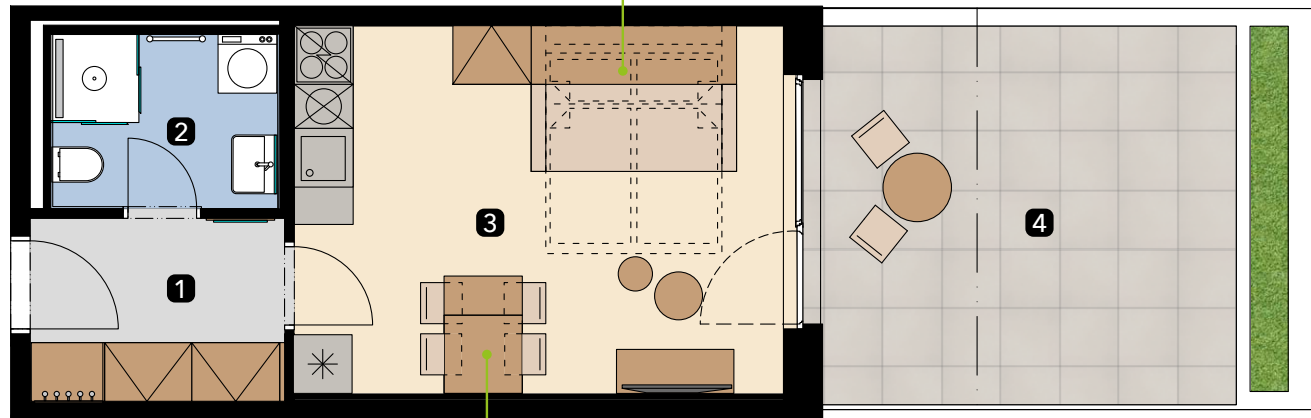
Štúrova / Žižkova
Košice
Slovakia / Slovensko



Apartment orientation
Orientácia bytu v areáli



folding double bed
výklopné dvojlôžko



extendable dining table
rozkladací jedáľenský stôl

Celková plocha je plocha bytu vrátane vonkajších plôch (balkónov, lodžií, terás). Zariadenie uvedené v pláne bytu (nábytok, kuchynská linka, elektrické spotrebiče atď.) je zahrnuté v cene bytu. Developer si vyhradzuje právo na drobné úpravy. Všetky informácie v tomto dokumente majú iba všeobecnú informatívnu povahu a slúžia len na marketingové účely.

The total area is the area of the apartment, including outdoor areas (balconies, loggias, terraces). The equipment shown in the apartment plans (furniture, kitchen, electrical appliances, etc.) is included in the final price. The developer reserves the right to minor modifications. All information in this document are informative and serve only for marketing purpose.

✉ sales@atrium-living.sk | ☎ +421 945 506 504 | www.atrium-living.sk

PROJECT OF
CTR