

APARTMENT
BYT

B-207

LAYOUT
DISPOZIČIA

1+kk

AREA
PLOCHA

36,37 m²

FLOOR
PODLAŽIE

2

Atrium Living

Apartment area Výmera bytu

1 hall
zádverie 4,36 m²

2 bathroom
kúpeľňa 5,03 m²

3 living room
obývacia izba 24,50 m²

Total / Celkom 33,89 m²

4 loggia
lodžia 2,48 m²

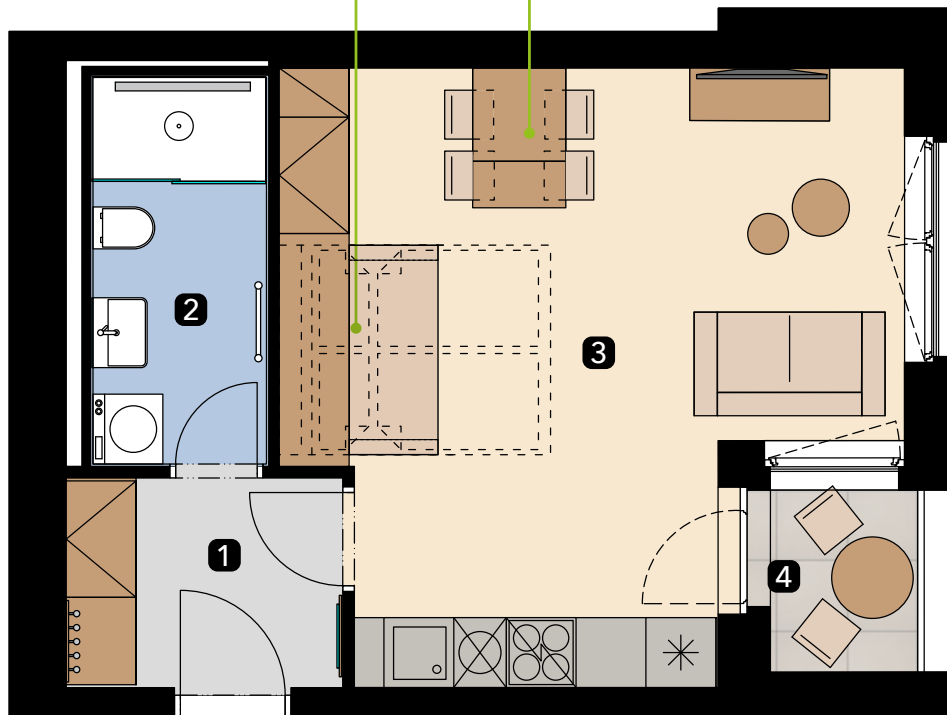
Total usable area 36,37 m²
Plocha spolu

Štúrova / Žižkova
Košice
Slovakia / Slovensko



folding double bed
výklopné dvojlôžko

extendable dining table
rozkladací jedálenský stôl



Apartment orientation
Orientácia bytu v areáli



Celková plocha je plocha bytu vrátane vonkajších plôch (balkónov, lodžii, terás). Zariadenie uvedené v pláne bytu (nábytok, kuchynská linka, elektrické spotrebiče atď.) je zahrnuté v cene bytu. Developer si vyhradzuje právo na drobné úpravy. Všetky informácie v tomto dokumente majú iba všeobecnú informatívnu povahu a slúžia len na marketingové účely.

The total area is the area of the apartment, including outdoor areas (balconies, loggias, terraces). The equipment shown in the apartment plans (furniture, kitchen, electrical appliances, etc.) is included in the final price. The developer reserves the right to minor modifications. All information in this document are informative and serve only for marketing purpose.

✉ sales@atrium-living.sk | ☎ +421 945 506 504 | www.atrium-living.sk

PROJECT OF
CTR